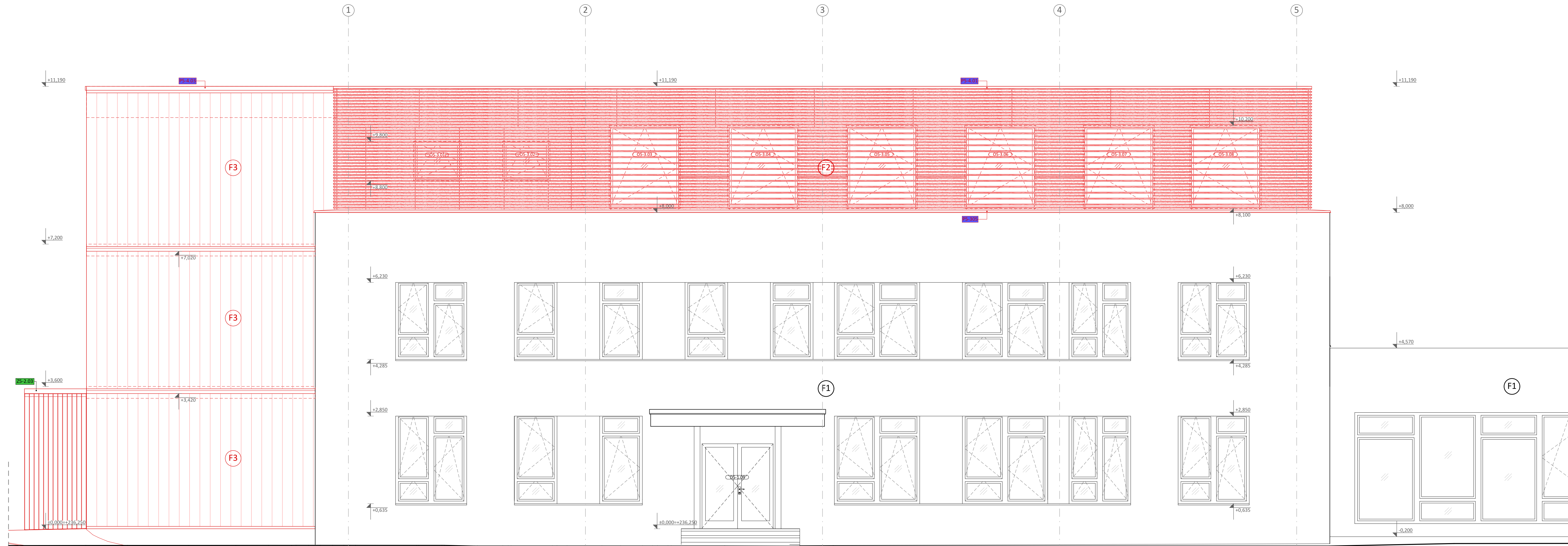
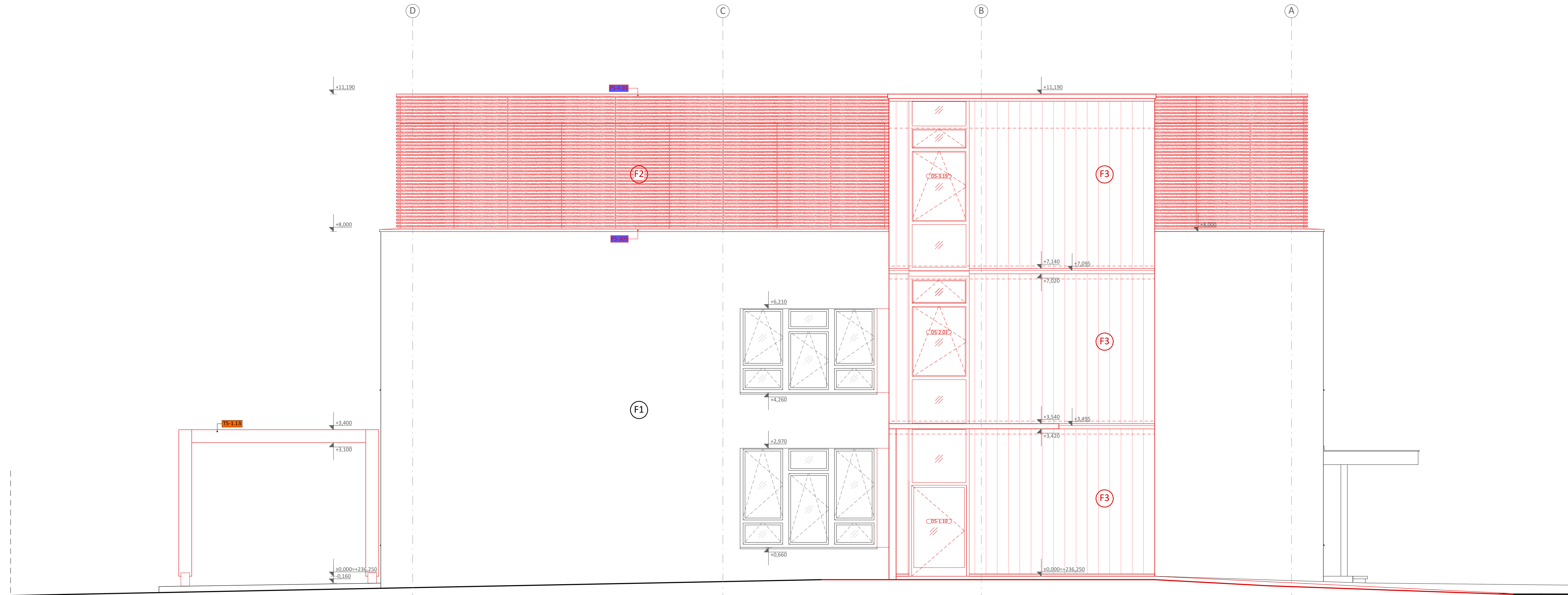


POHLED SEVEROZÁPADNÍ - navrhovaný stav



POHLED SEVEROVÝCHODNÍ - navrhovaný stav



LEGENDA MATERIÁLŮ - NÁVRH:

- STÁVAJÍCÍ KONSTRUKCE  
NOVÉ NAVRŽENÉ KONSTRUKCE

LEGENDA ZNAČEK:

- F1 STÁVAJÍCÍ TENKOVSTVÍ OMIČKA NA KONTAKTNÍM ZATEPLOVACÍM SYSTÉMU  
F2 NOVÉ NAVRŽENÁ PROVĚTRÁVANÁ PLÁŠKOVÁ FASÁDA - VIZ SKLADBA VNŠ-3.03  
F3 NOVÉ NAVRŽENÉ OPLÁŠTĚNÍ SKLENĚNÝMI TVAROVKAMI - VIZ SKLADBA VNŠ-3.06  
F4 NOVÉ NAVRŽENÁ PODKLADNÍ CEMENTOVÁLNÍ FASÁDA - VIZ SKLADBA VNŠ-3.02  
F5 NOVÉ NAVRŽENÁ PROVĚTRÁVANÁ BETONOVÁ STĚNA - VIZ SKLADBA VNŠ-3.05

LEGENDA PRVKŮ:

- OS-1.01 OKNA (VIZ. D.5.1.c-02)  
OS-1.01 DVEŘE (VIZ. D.5.1.c-03)  
OS-1.01 KLEMPÍŘSKÉ PRVKY (VIZ. D.5.1.c-04)  
OS-1.01 ZÁMEČNICKÉ PRVKY (VIZ. D.5.1.c-05)  
OS-1.01 TRuhlářské A TESÁRSKÉ PRVKY (VIZ. D.5.1.c-06)  
OS-1.01 SKLENÁRSKÉ PRVKY (VIZ. D.5.1.c-07)  
OS-1.01 OSTATNÍ PRVKY (VIZ. D.5.1.c-08)  
AXS-01 PRVKY PROSTOROVÉ AKUSTIKY (VIZ. D.5.1.c-09)

VŠEOBECNÉ POZNÁMKY:

- NEDÍLNOU SOUČÁSTÍ JE TECHNICKÁ ZPRÁVA D.5.1.a  
- KÓTOVÁNO V mm, VÝŠKOVÉ KOTY V m  
- KOTY NOVÝCH STAVEBNÍCH KONSTRUKCÍ NEZAHNÍJÍ TLOUŠŤKY POVRCHOVÝCH ÚPRAV  
- NEZVĚŠUJTE TENTO VÝKRES, NEODMĚŘUJTE Z VÝKRESU  
- DOKUMENTACE JE VYHOTOVENA DLE PLATNÝCH ČSN A PŘEDPISŮ SOUVISEJÍCÍCH V ROZSAHU DOKUMENTACE PRO PROVEDENÍ STAVBY. VŠEČERÉ ÚDAJE, KTERÉ NEJSOU ŘEŠENY V RÁMCI PD BUDOU ŘEŠENY V DÍLENSKÉ DOKUMENTACE ZHOTOVITELÉ STAVBY

k.ú. Třeběš - 647047, č.parc.: 1089: 367/30; 367/209; 367/211; 367/212; 367/213; 367/214; 367/215; 367/216; 367/217; 367/220; 367/313; 367/314; 367/315; 367/316; 367/317; 367/318 ± 0,000 = 236,250 m n.m. (Bpv)

S V I Ž N		
<b>OBJEDVATEL</b> SVIZN s.r.o. Zlatnická 10, 110 00 Praha 1 Mladý Horákové 298/123, 150 00 Praha 6 033 01 087 tel.: 606 062 636 mail.: info@svizn.com	<b>PROJEKTANT</b> Michal Volbrecht tel.: +420 732 340 333 mail.: volbrecht@svizn.com Ing. arch. Marta Ševčíková ČKA 04 407	<b>VYPRACOVATEL</b> Ing. arch. Vladimír Dlouhý

Centrum komplexní odborné podpory pro klienty se sluchovým postižením při VOS, SS, ZS a MŠ Štefánikova		
Královéhradecký kraj, Pivovarské náměstí 1245/2, 500 03 Hradec Králové hospodaření se svěřeným majetkem: VOS, SS, ZS a MŠ, Hradec Králové, Štefánikova 504		
DPS	1:50	04 / 2019

D.5	DOKUMENTACE STAVEBNÍHO OBJEKTU - SO.05
D.5.1	ARCHITEKTONICKO STAVEBNÍ ŘEŠENÍ
D.5.1.b-11	POHLED SEVEROZÁPADNÍ A SEVEROVÝCHODNÍ - NAVRHOVANÝ STAV